

EKOSYSTÉMY ŘÍČNÍ KRAJINY a STROMY V KRAJINĚ

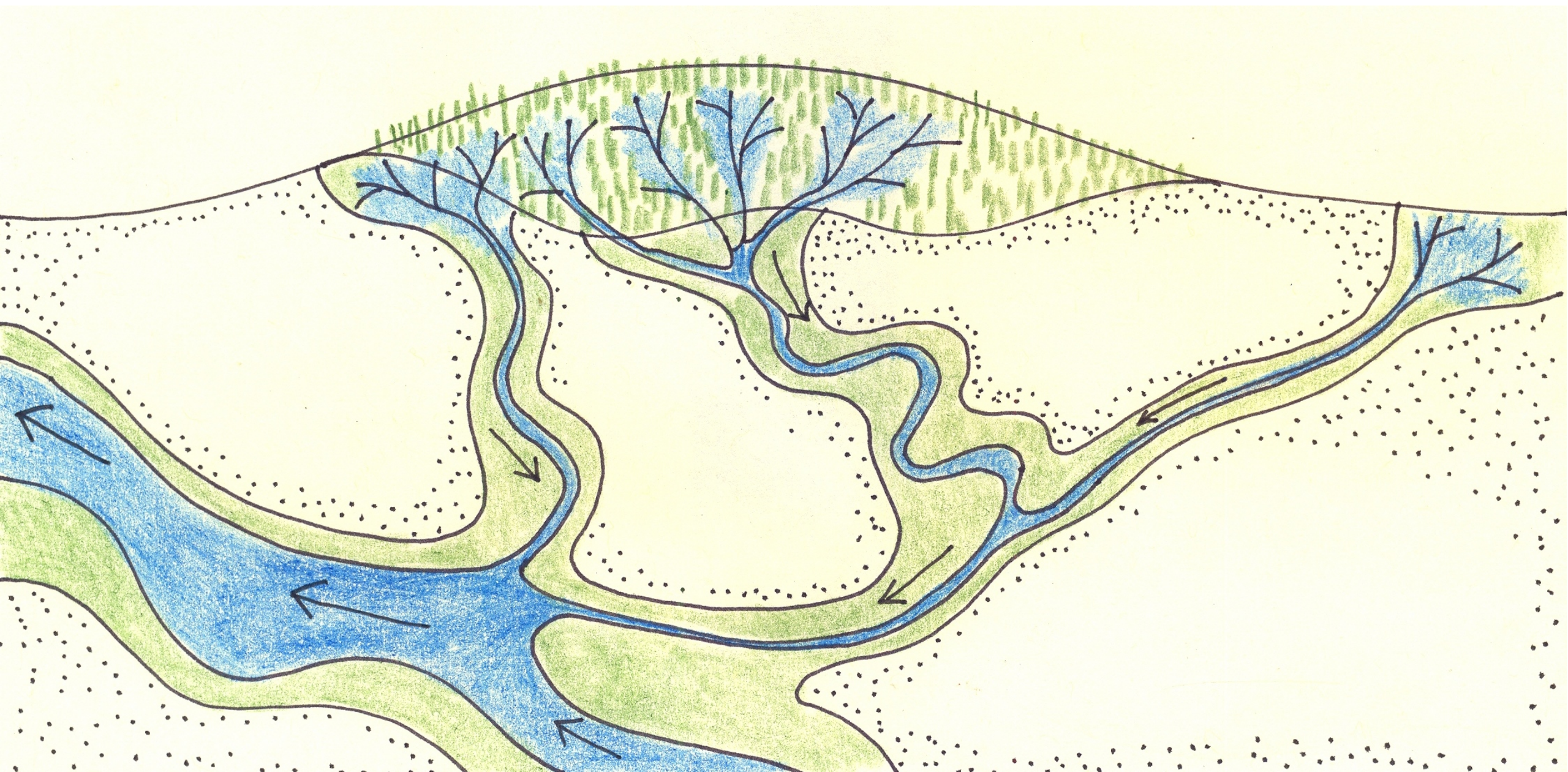
VÝBOR PRO VODU, KRAJINU A BIODIVERZITU RVUR

14. listopad 2019

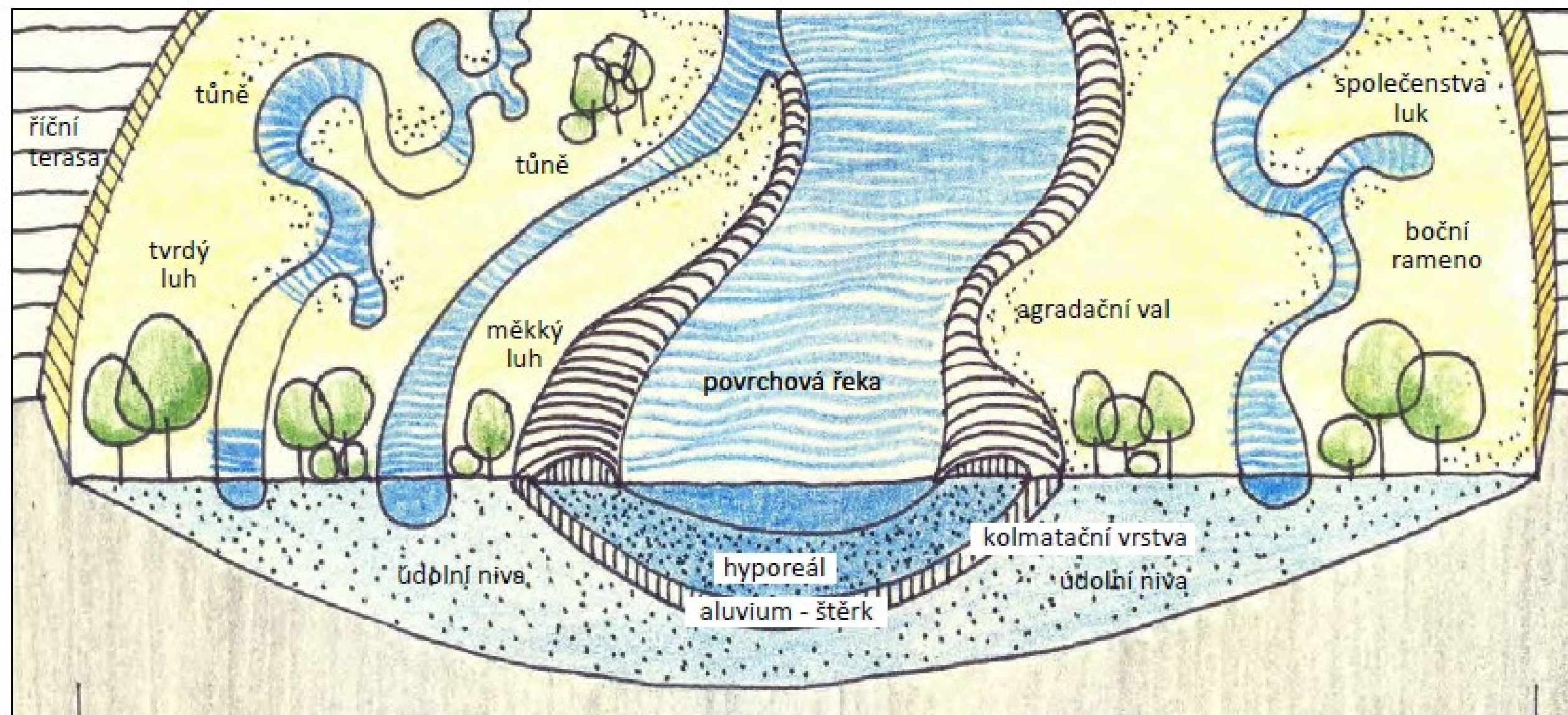
Ing. Klára Salzmann, Ph.D.

ŘÍČNÍ KRAJINA JAKO KONTINUUM potřebuje speciální ochranu a péči

- Je základem pro dostatek vody na území ČR
- Propojení mezi povrchovou a podzemní vodou
- Samočistící schopnosti ekosystémů říční krajiny
- Omezení užívání chemikálií



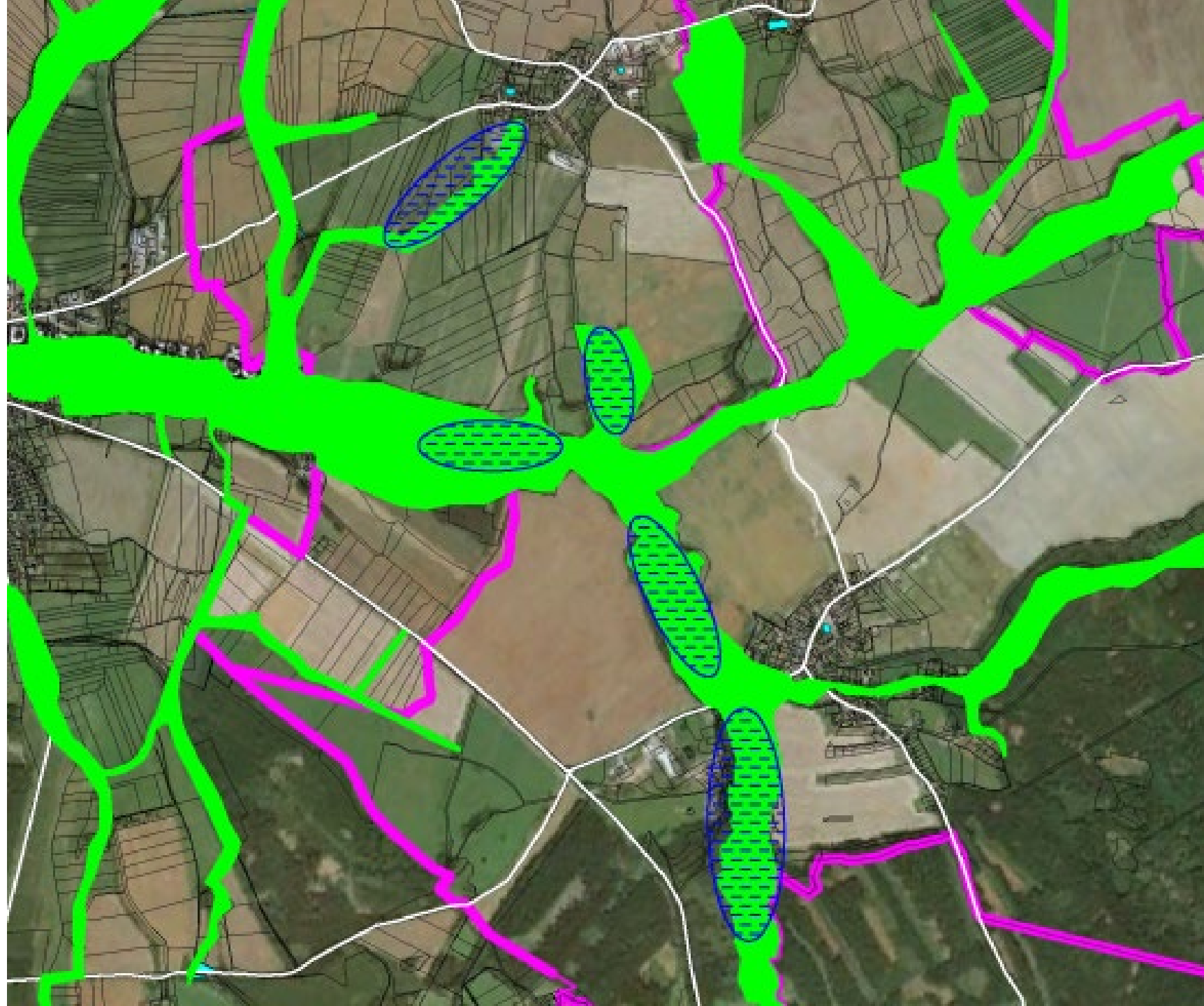
ŘÍČNÍ KRAJINA, PROF. ŠTĚRBA



LABE MYDLOVAR

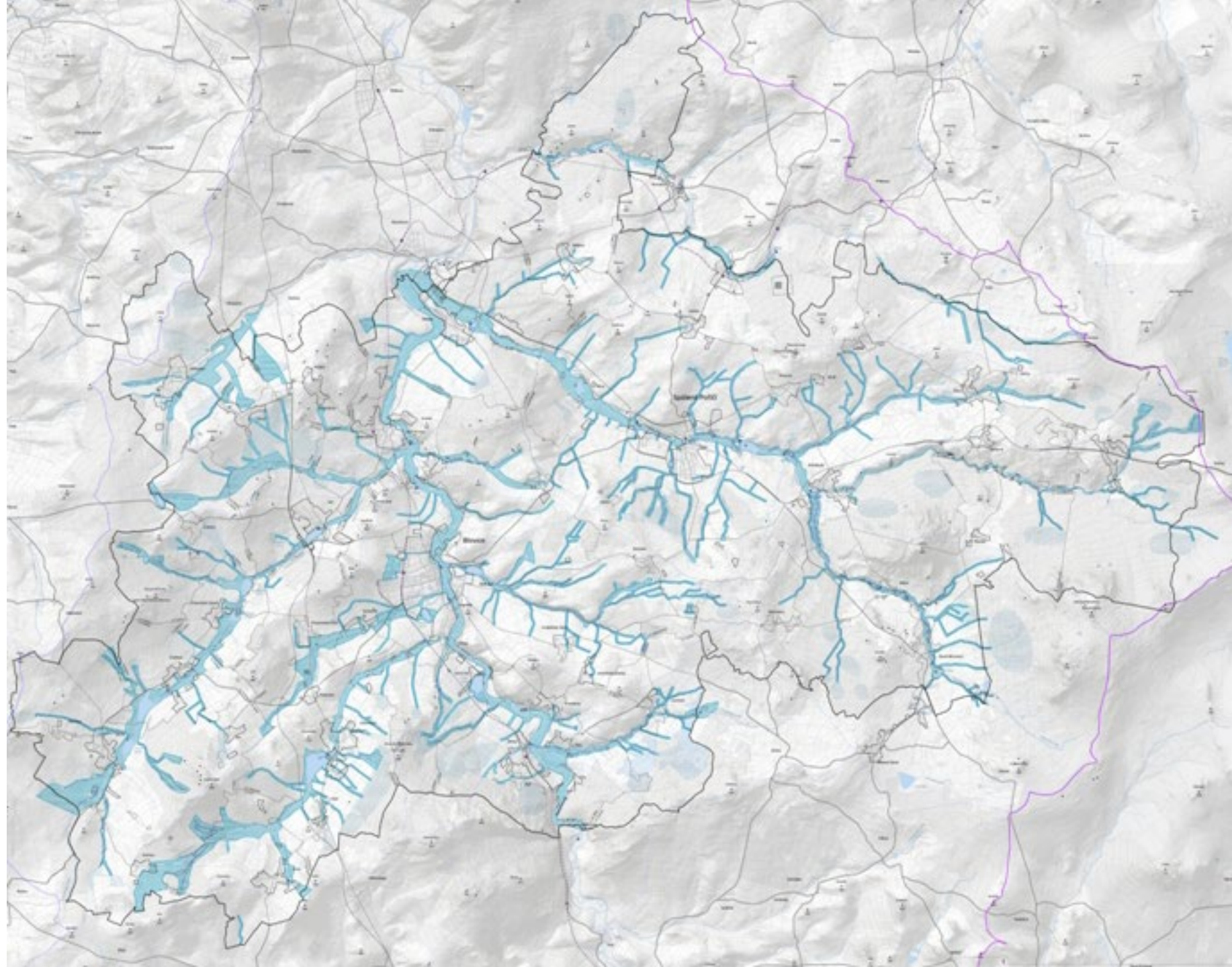


ŘÍČNÍ KRAJINA Spálené Poříčí



ŘÍČNÍ
KRAJINA
JAKO SYSTÉM

POVODÍ ŘEKY
ÚSLAVY



ŘÍČNÍ KRAJINA PODLE PROF. ŠTĚRBY

NEJVÝZNAMNĚJŠÍ EKOSYSTÉM

10% KRAJINY ČR TVOŘÍ ŘÍČNÍ KRAJINA

ZEMĚDĚLSKÉ PLOCHY	389 480 ha
LESNÍ PŮDA	146 281 ha
URBANIZOVANÉ ÚZEMÍ	52 076 ha
VODNÍ PLOCHY	2 344 ha
KORYTA TOKŮ A AGRADAČNÍ VALY	217 997 ha

Nejdůležitější říční krajiny

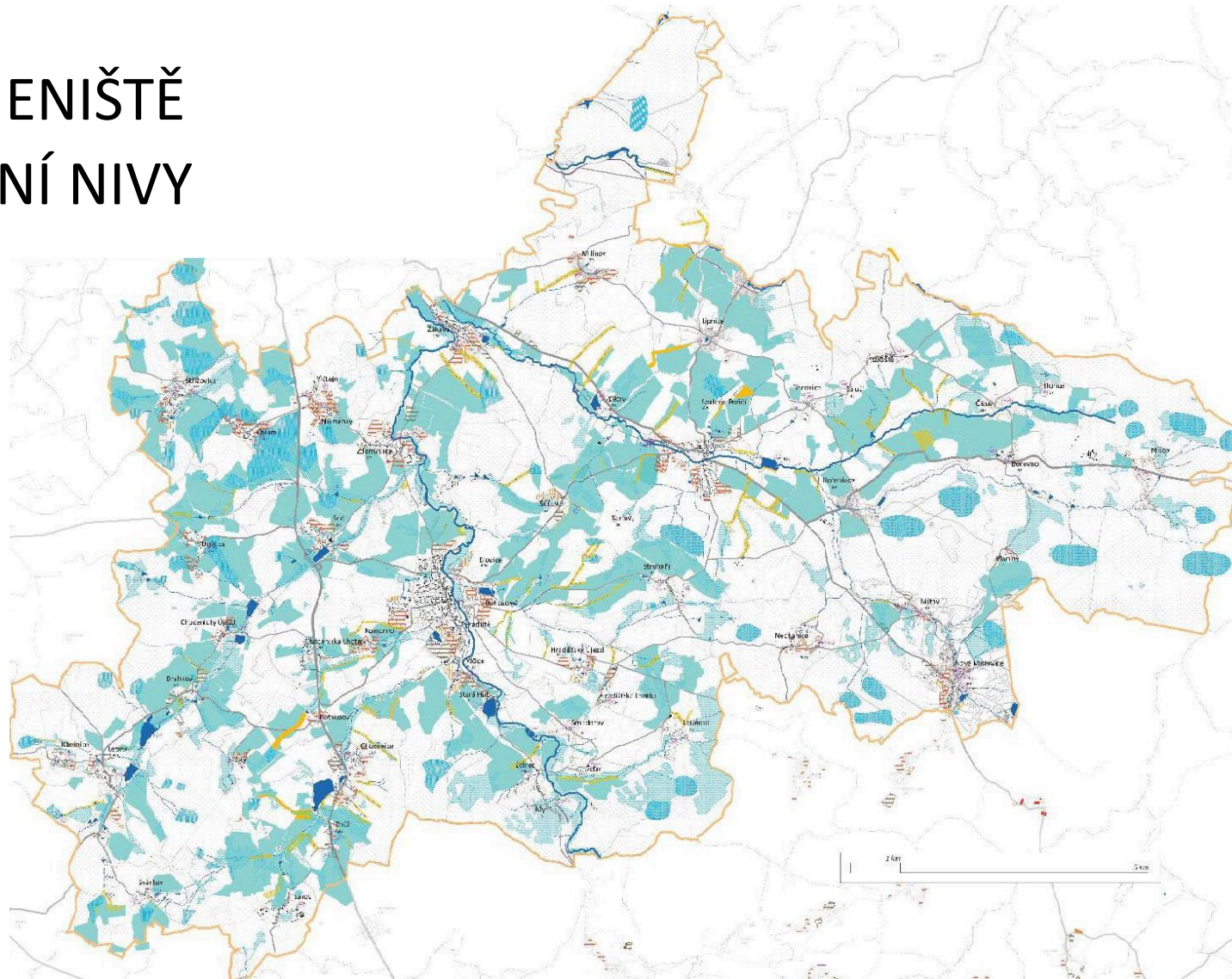
- CHKO LITOVELSKÉ POMORAVÍ
- CHKO POODŘÍ
- NÁRODNÍ PARK PODYJÍ

PŘEHODNOCENÍ MELIORAČNÍCH SOUSTAV

- ODVODNĚNÍ PRAMENIŠTĚ
- ODVODNĚNÍ ÚDOLNÍ NIVY

PŘEHODNOCENÍ MELIORAČNÍCH SOUSTAV

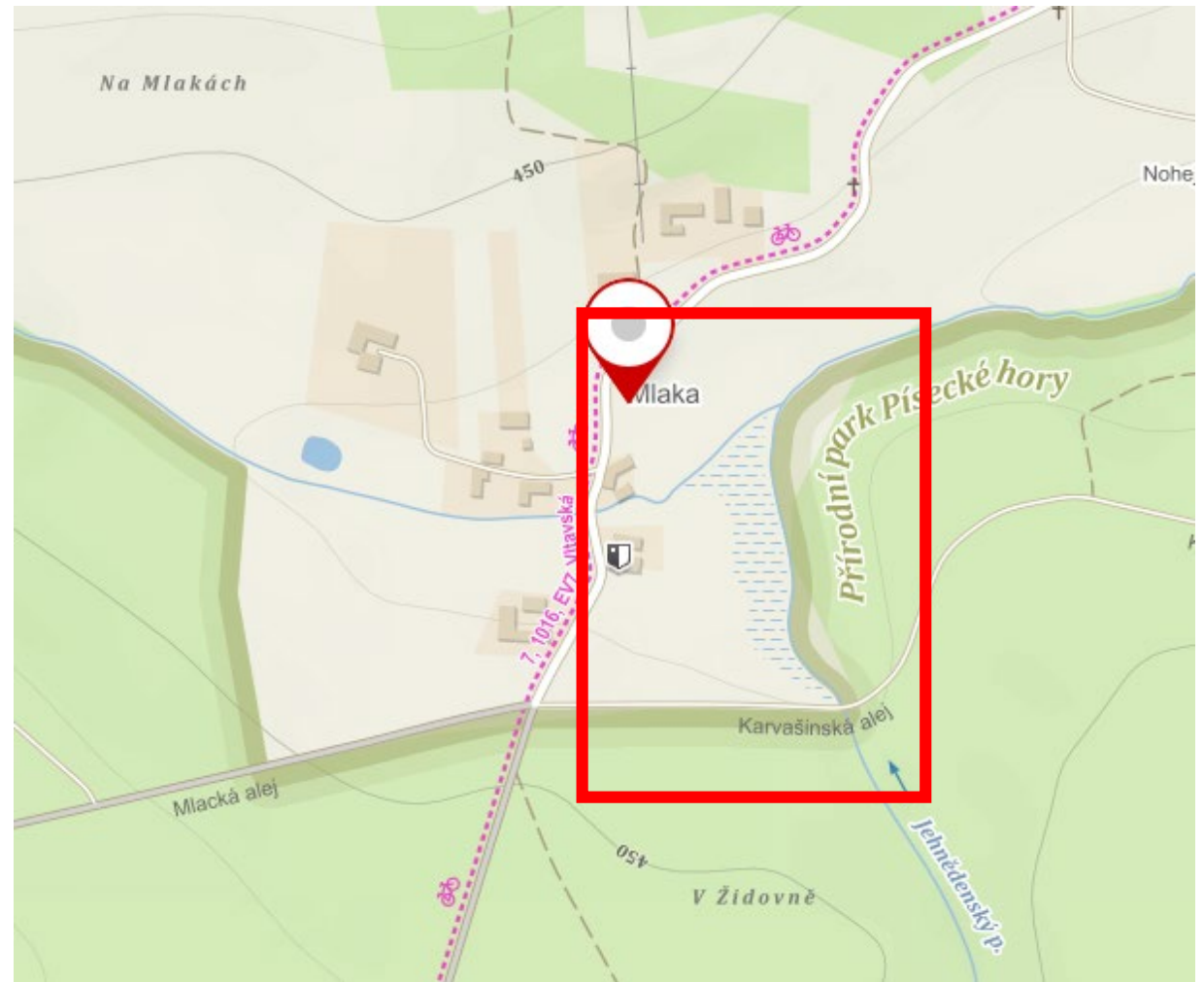
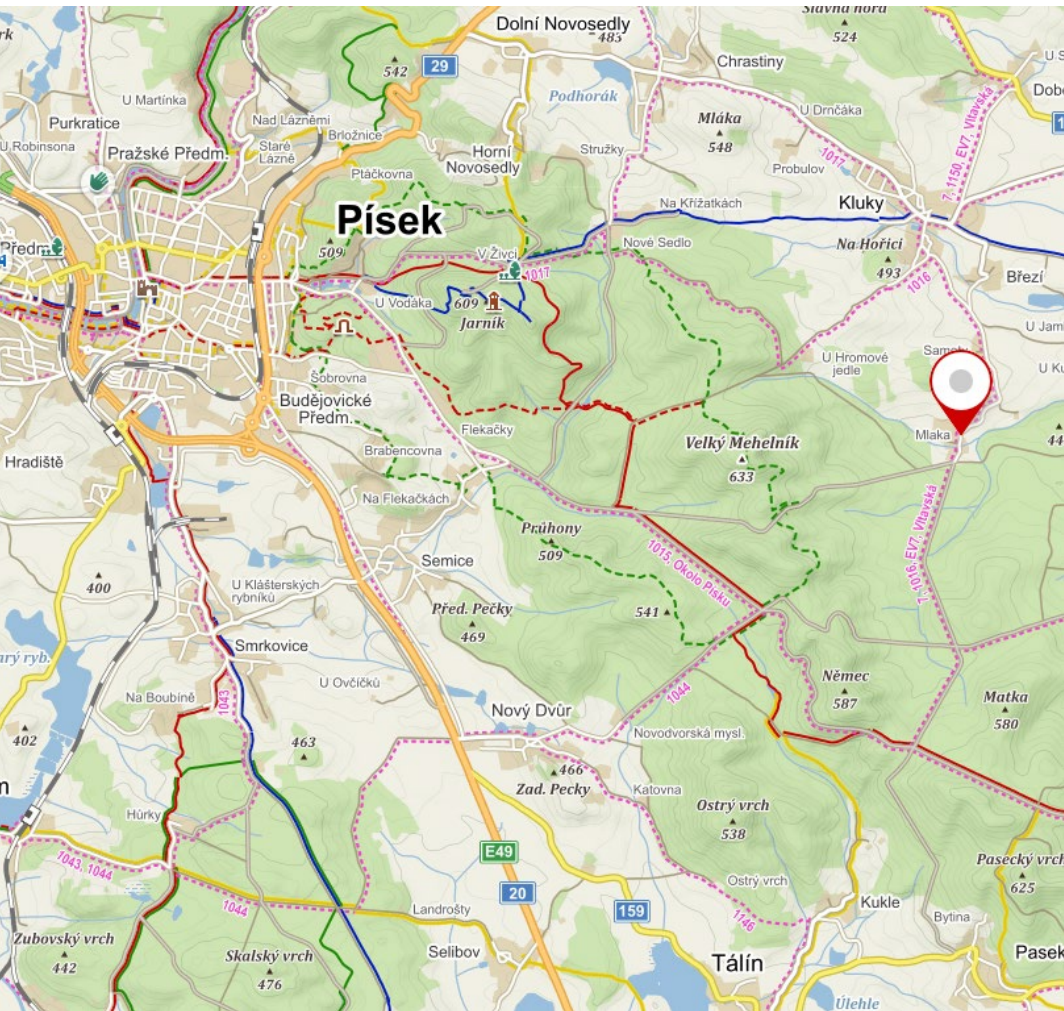
- ODVODNĚNÍ PRAMENIŠTĚ
- ODVODNĚNÍ ÚDOLNÍ NIVY



novela stavebního a vodního zákona, která má výrazně zjednodušit budování „malých vodních děl, sloužících k zadržování vody v krajině.“

- *„K provedení vodního díla do plochy 20 000 m² s výškou hráze do 2,5 m, které slouží ke vzdouvání a akumulaci vod ... postačí ohlášení vodoprávnímu úřadu.“*
- *„Nejde-li o záměr prováděný v území chráněném podle části třetí nebo čtvrté zákona o ochraně přírody a krajiny, nevyžaduje se závazné stanovisko orgánu ochrany přírody.“*

NEKONCEPČNÍ VÝSTAVBA RYBNÍKŮ, MLAKA







OKRAJ LESA, EKOTÓN



Olše, duby, vrby, jabloně, lípy

39701 Písek, IČ: 03470300, investor – Město Písek, se sídlem Velké náměstí 114/3, 397 19 Písek, IČ: 00249998, toto závazné stanovisko:

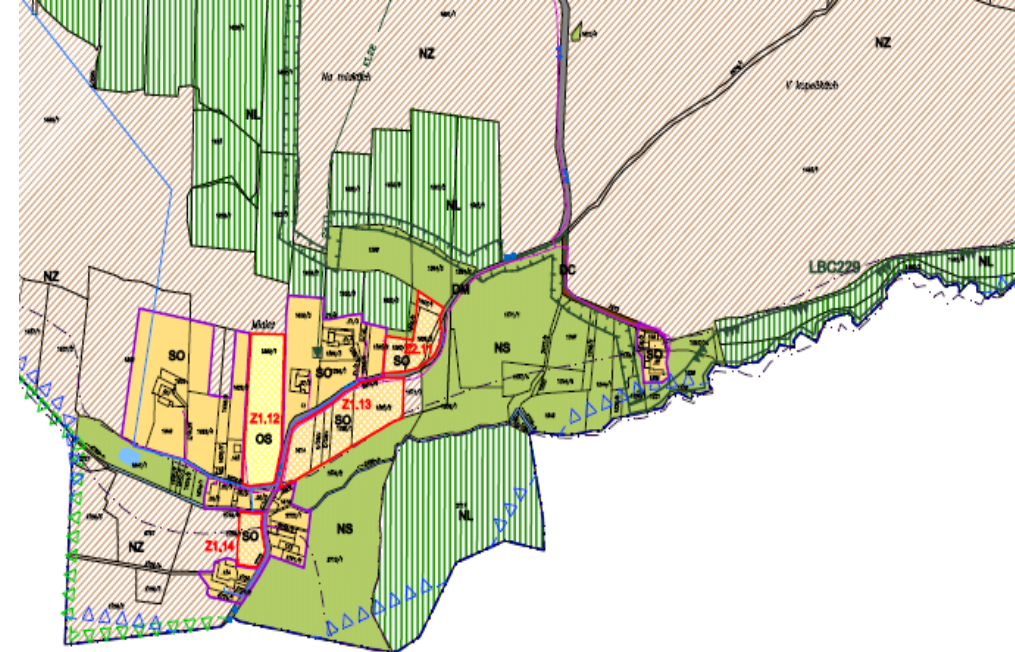
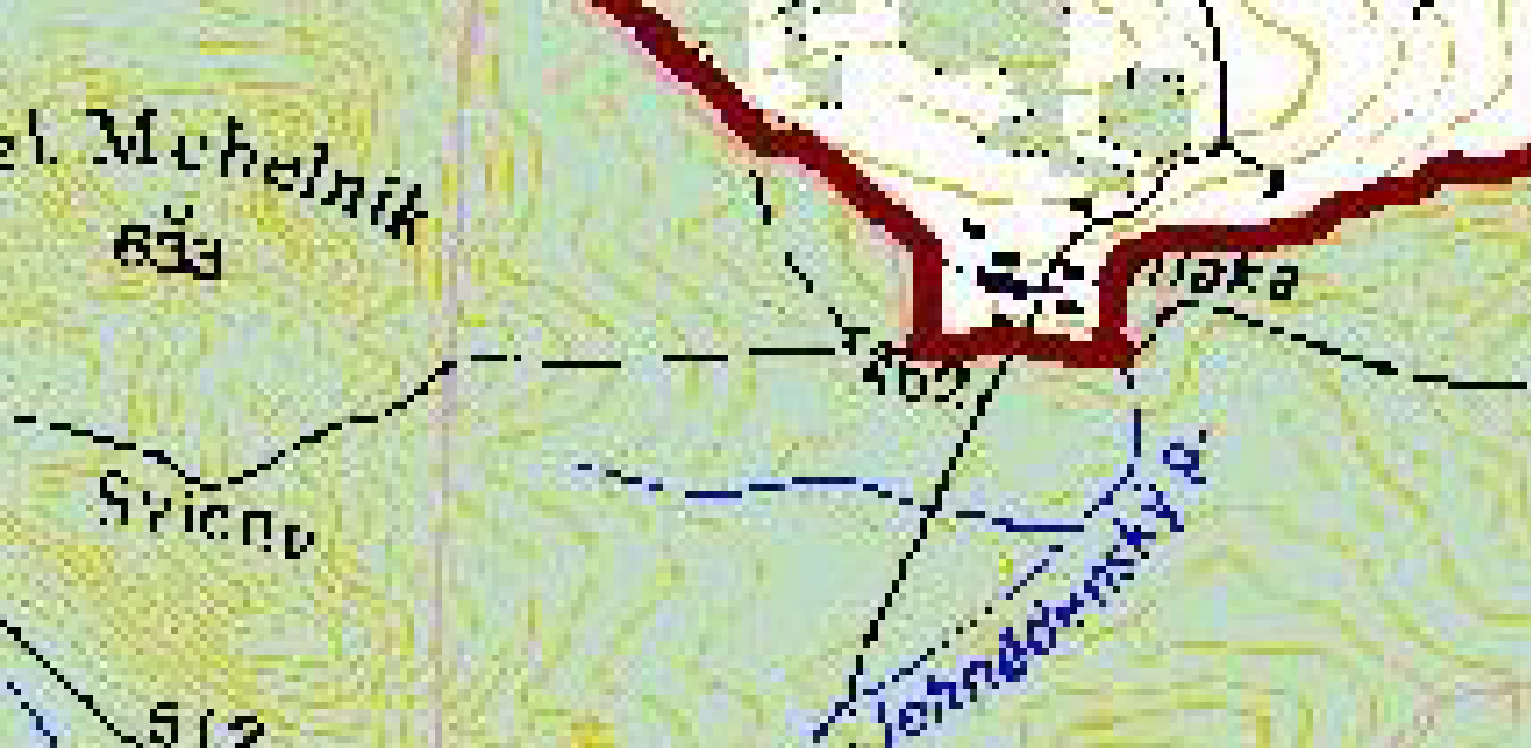
uděluje souhlas

podle § 14 odst. 2 lesního zákona k umístění stavby „**Jehnědenský potok – Mlaka – úprava odtokových poměrů – 2x lesní nádrž**“ na pozemcích dle předložené projektové dokumentace zpracované společností VHS Consult s.r.o. v lednu 2018 v katastrálním území Kluky u Písku, obec Kluky, okres Písek.

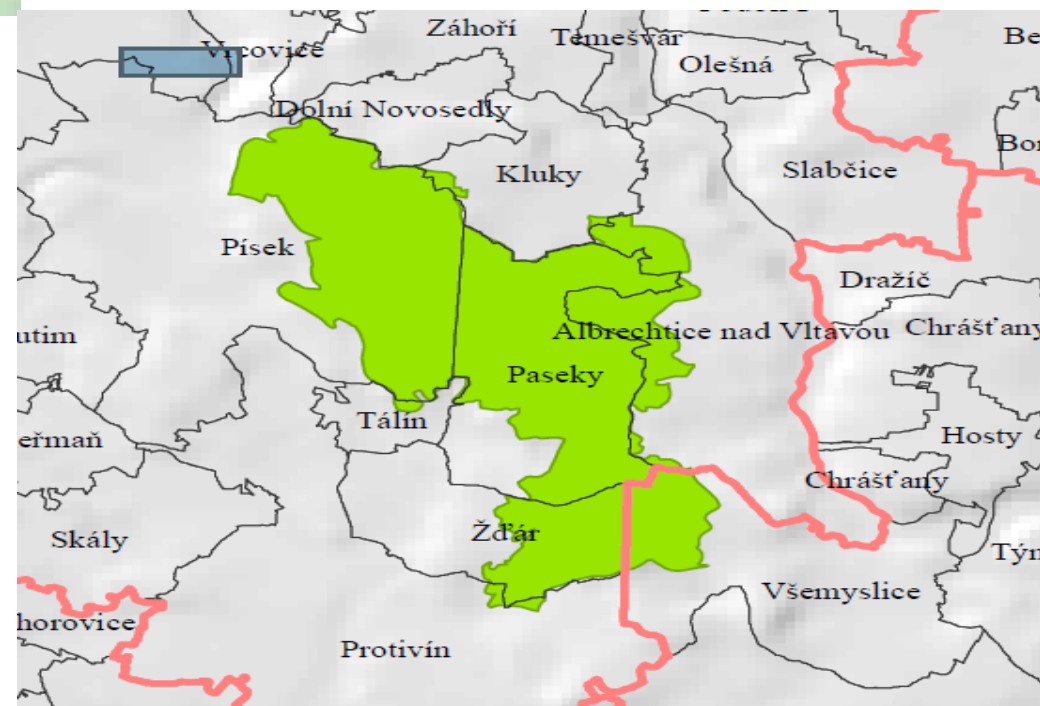
Vzhledem ke skutečnosti, že realizací předmětného záměru dojde k přímému dotčení pozemku určeného k plnění funkcí lesa p.č. KN 2717 v k.ú. Kluky u Písku je nutné, aby před zahájením stavebních prací bylo vydáno pravomocné rozhodnutí zdejšího orgánu státní správy lesů o trvalém odnětí předmětné části výše uvedeného lesního pozemku.

Vydání pravomocného rozhodnutí orgánu státní správy lesů je i podkladem pro zahájení **odlesnění výše uvedené části lesního pozemku o výměře 4 616 m².**

Jelikož lze vybudování dvou lesních nádrží považovat za **stavby sloužící hospodaření v lese**, nebude dle § 17 odst. 2 písm. a) lesního zákona za trvalé odnětí předmětné části lesního pozemku předepsán poplatek za trvalé odnětí.



Změna hranic PP Písecké Hory
Před rokem 2015



STROMY V KRAJINĚ



SYSTÉMOVÉ ŘEŠENÍ

DOTACE NA ZEMĚDĚLSKOU PŮDU

10 - METROVÝ PRUH PRO STROMY A KEŘE PODÉL KAŽDÉ KOMUNIKACE
(bez geodetického vymezení samostatné parcely a změny kultury)

Podpora ekosystémových služeb

Povinnost zeleň vysázet a pečovat o ní

KRAJINÁŘSKÉ OPATŘENÍ